

Geluidsreductie volgens DIN EN ISO 10140-3

Metingen van contactgeluidreductie op houten draagvloer in laboratorium

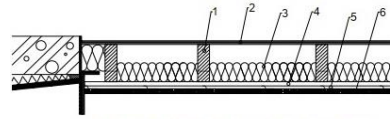
Opbouw proef (van boven naar beneden)

Gemeten op

19-3-2024

Dual CP 12mm

Redupax 9mm



- 1; vuren houten balken 60x195 mm; hoh 600 mm
- 2; 18 mm underlayment
- 3; 100 mm glaswol met alufolie aan plafondzijde; ca. 14 kg/m³
- 4; regels 22x48 mm; hoh 400 mm
- 5; veerregels
- 6; 2x 12,5 mm fermacell; ca. 29,0 kg/m²(2-laags)

RV 54%
Temp 19 C
Oppervlak 10 m²

 $L_{n,0} = 67$ dB

—■— Meetwaarden

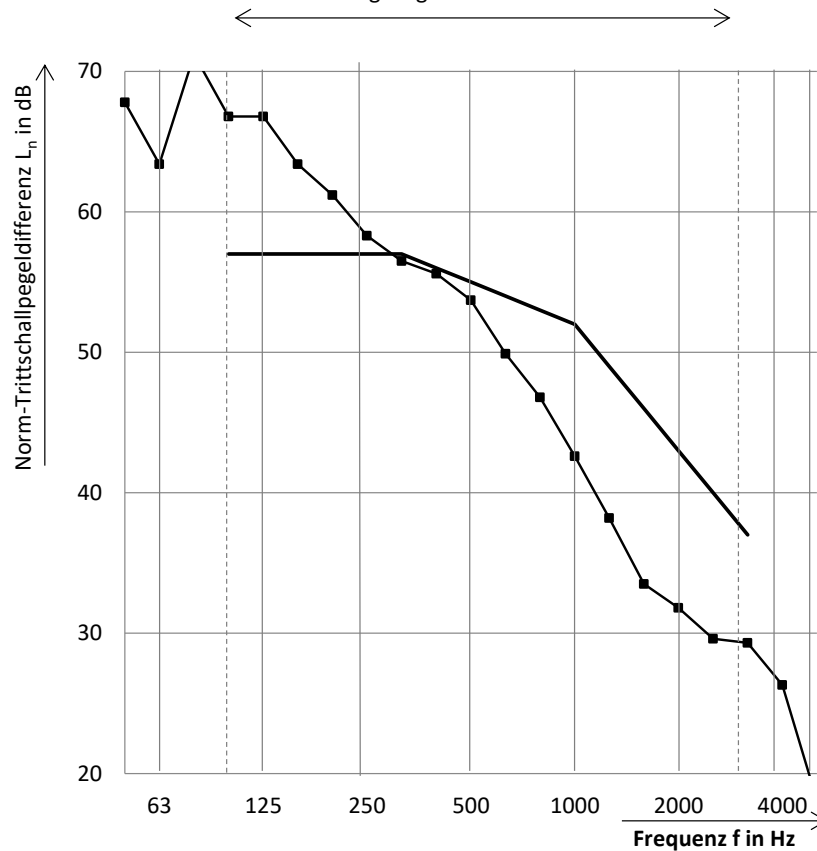
— Referentiecure volgens ISO 717-2

Volume van ontvangstruimte:

51,20 m³

Frequenz f in Hz	L' _n in dB
50	67,8
63	63,4
80	71,2
100	66,8
125	66,8
160	63,4
200	61,2
250	58,3
315	56,5
400	55,6
500	53,7
630	49,9
800	46,8
1000	42,6
1250	38,2
1600	33,5
2000	31,8
2500	29,6
3150	29,3
4000	26,3
5000	18,1

Rating volgens ISO 717-2



Rating volgens ISO 717-2:

 $L_{n,w} = 55$ dB $C_1 = 2$ dB $C_{1,50-2500} = 6$ dB $\Delta L_{n,w} \text{ (dB)} = -12$

De bepaling is gebaseerd op metingen aan gebouwen die zijn verkregen in banden van eenderde octaaf.

Nr. testmeting:

UF 2203_06_Dual CP_Redupax

Pagina 1 van 1