

Geluidsreductie volgens DIN EN ISO 10140-3

Metingen van contactgeluidreductie op houten draagvloer in laboratorium

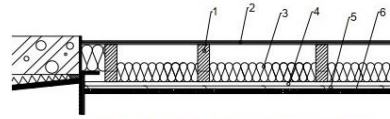
Opbouw proef (van boven naar beneden)

Dual CP 12mm

Cocofloor 8mm

Gemeten op

14-3-2024



- 1; vuren houten balken 60x195 mm; hoh 600 mm
- 2; 18 mm underlayment
- 3; 100 mm glaswol met alufolie aan plafondzijde; ca. 14 kg/m³
- 4; regels 22x48 mm; hoh 400 mm
- 5; veerregels
- 6; 2x 12,5 mm fermacell; ca. 29,0 kg/m²(2-laags)

RV 54%
Temp 19 C
Oppervlak 10 m²

 $L_{n,0} = 67$ dB

—■— Meetwaarden

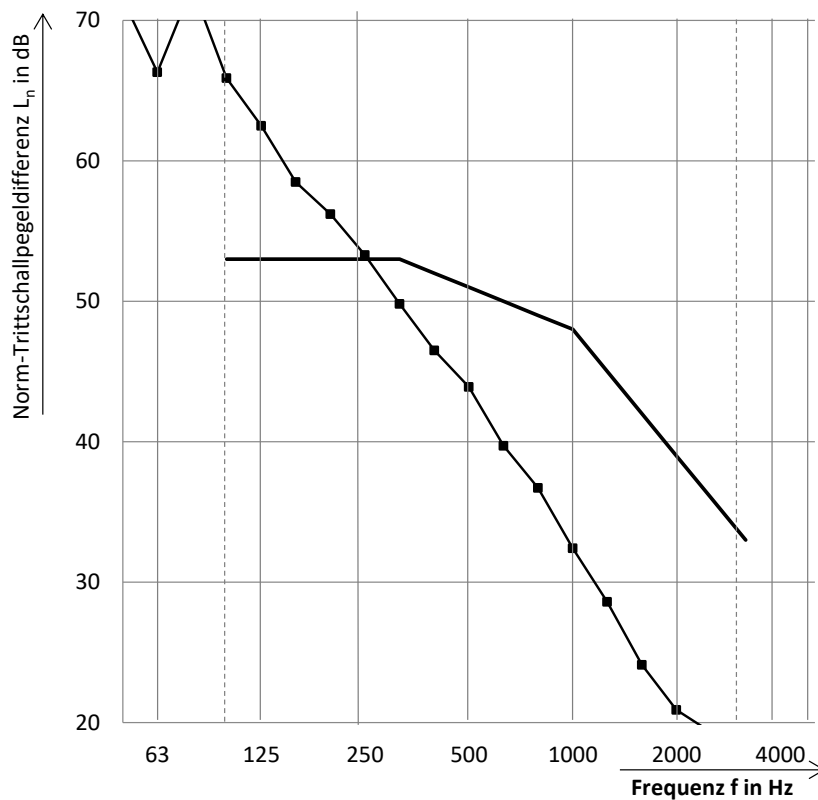
— Referentiecurve volgens ISO 717-2

Volume van ontvangstruimte: 51,20 m³

* Grundgeräuschpegelkorrektur

Frequenz f in Hz	L'_n in dB
50	71,5
63	66,3
80	72,4
100	65,9
125	62,5
160	58,5
200	56,2
250	53,3
315	49,8
400	46,5
500	43,9
630	39,7
800	36,7
1000	32,4
1250	28,6
1600	24,1
2000	20,9
2500	19,3
3150	18,8
4000	14,7
5000	11,1

Rating volgens ISO 717-2



Rating volgens ISO 717-2:

 $L_{n,w} = 51$ dB $C_1 = 3$ dB $C_{1,50-2500} = 10$ dB $\Delta L_{n,w} (dB) = -16$

De bepaling is gebaseerd op metingen aan gebouwen die zijn verkregen in banden van eenderde octaaf.

Nr. testmeting:

UF 2204_08_Dual Cp 12mm_CocoFloor 8mm

Pagina 1 van 1