

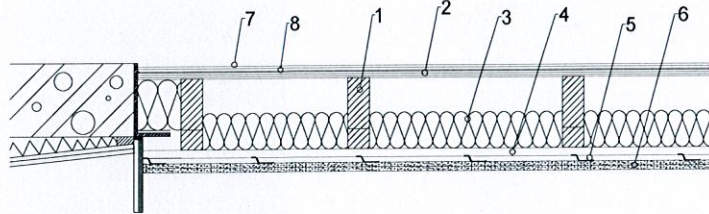
**GENORMEERD CONTACTGELUIDNIVEAU L_n VAN EEN VLOER
CONFORM ISO 10140-3:2010**



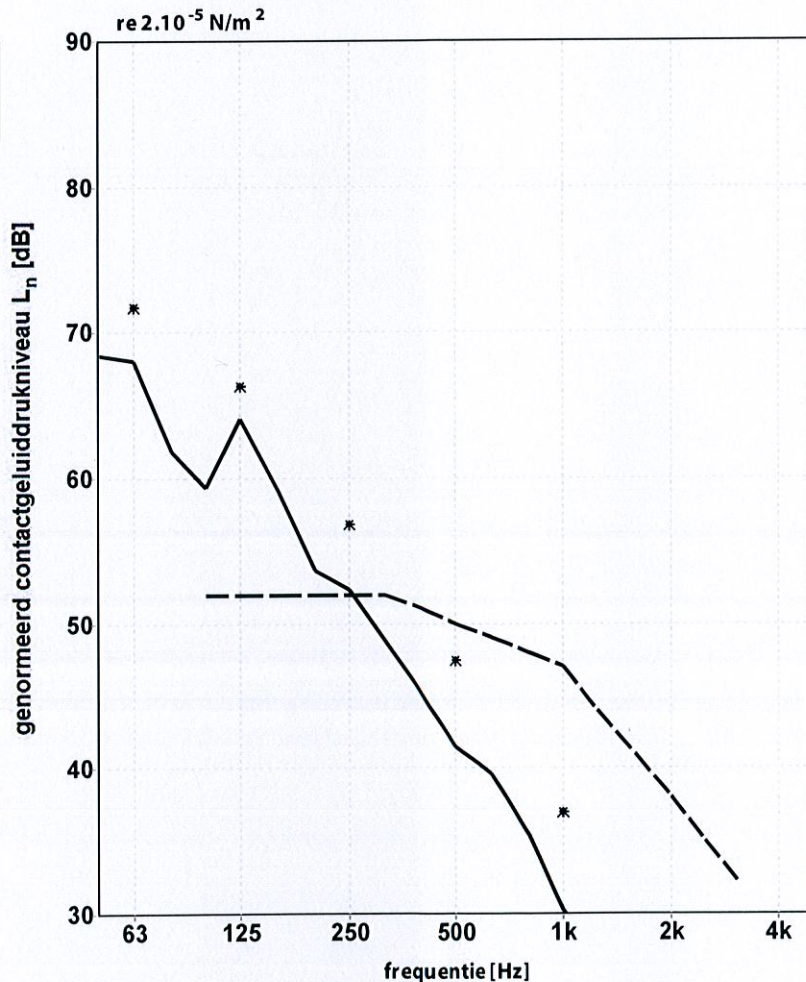
opdrachtgever: Unifloor Underlay Systems

onderzochte constructie: #19

- 1; vuren houten balken 60x195 mm; hoh 600 mm
- 2; 18 mm underlayment
- 3; 100 mm glaswol met alufolie aan plafondzijde; ca. 14 kg/m³
- 4; regels 22x48 mm; hoh 400 mm
- 5; veerregels
- 6; 2x 12,5 mm fermacell; ca. 29,0 kg/m²(2-laags)
- 7; Jumpax CP; 6,5 mm onderplaat, 6,5 mm bovenplaat
- 8; 4 mm Cocofloor



— 1/3 oct.
* 1/1 oct.
- - - ref. curve (ISO 717)



volume meetruimte: 115 m³

oppervlakte vloer: 16 m²

gemeten in:
Peutz Laboratorium voor Akoestiek

signaal: hamerapparaat

bandbreedte: 1/3 octaaf

$A_0 = 10,0 \text{ m}^2$

ISO 717-2:2013
 $L_{n,w}(C_1) = 50(2) \text{ dB}$

NEN 5079:1990
 $I_{co,lab} = +8 \text{ dB}$

	63	125	250	500	1k	2k	4k
1/3 oct.	68,5 68,1 61,8	59,3 64,1 59,1	53,7 52,3 48,8	45,1 41,5 39,7	35,4 30,2 27,0	22,9 19,6 18,8	18,2 15,5 15,4
1/1 oct.	71,8	66,3	56,8	47,5	37,0	25,6	21,3 dB

publicatie is slechts toegestaan in de vorm van dit gehele blad

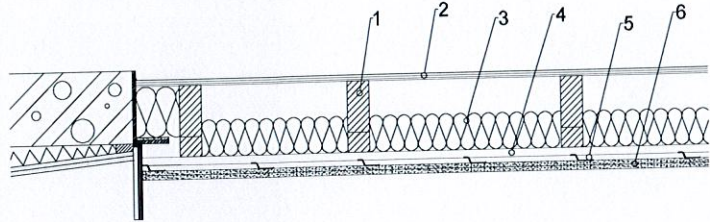
Mook, 29-04-2014

GENORMEERD CONTACTGELUIDNIVEAU L_n VAN EEN VLOER CONFORM ISO 10140-3:2010

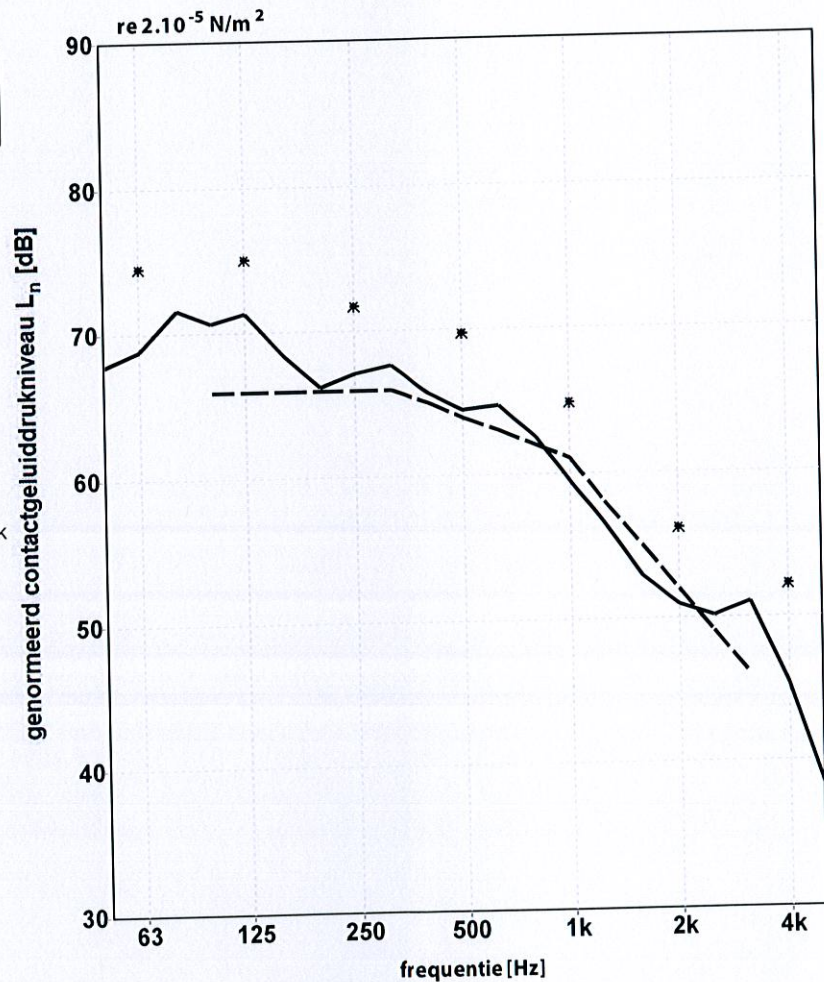
opdrachtgever: Unifloor Underlay Systems

onderzochte constructie: #2; basisvloer met plafond

- 1; vuren houten balken 60x195 mm; hoh 600 mm
- 2; 18 mm underlayment
- 3; 100 mm glaswol met alufolie aan plafondzijde; ca. 14 kg/m³
- 4; regels 22x48 mm; hoh 400 mm
- 5; veerregels
- 6; 2x 12,5 mm fermacell; ca. 29,0 kg/m²(2-laags)



— 1/3 oct.
* 1/1 oct.
- - - ref. curve (ISO 717)



volume meetruimte: 115 m³

oppervlakte vloer: 16 m²

gemeten in:
Peutz Laboratorium voor Akoestiek

signaal: hamerapparaat

bandbreedte: 1/3 octaaf

$A_0 = 10,0 \text{ m}^2$

ISO 717-2:2013

$L_{n,w}(C_1) = 64(-1) \text{ dB}$

NEN 5079:1990

$I_{co,lab} = -4 \text{ dB}$

	63	125	250	500	1k	2k	4k
1/3 oct.	67,8 68,9 71,6	70,7 71,3 68,4	66,2 67,1 67,7	65,7 64,5 64,7	62,5 59,5 56,5	52,8 50,9 50,1	51,0 45,3 38,5
1/1 oct.	74,5	75,1	71,8	69,8	64,9	56,2	52,2

publicatie is slechts toegestaan in de vorm van dit gehele blad

Mook, 16-04-2014

Insulat versie 3.14 mode 8. PM: RA. bestandsnaam: a2732. R#:77.79.81.83.85. T#:59-70 C#:1 ##:92