

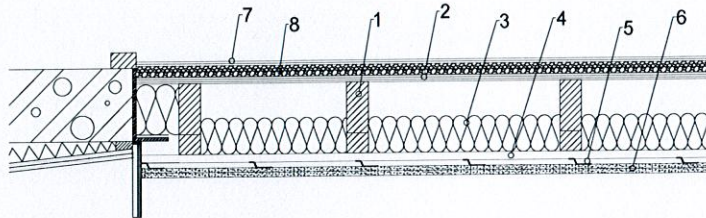
**GENORMEERD CONTACTGELUIDNIVEAU L_n VAN EEN VLOER
CONFORM ISO 10140-3:2010**



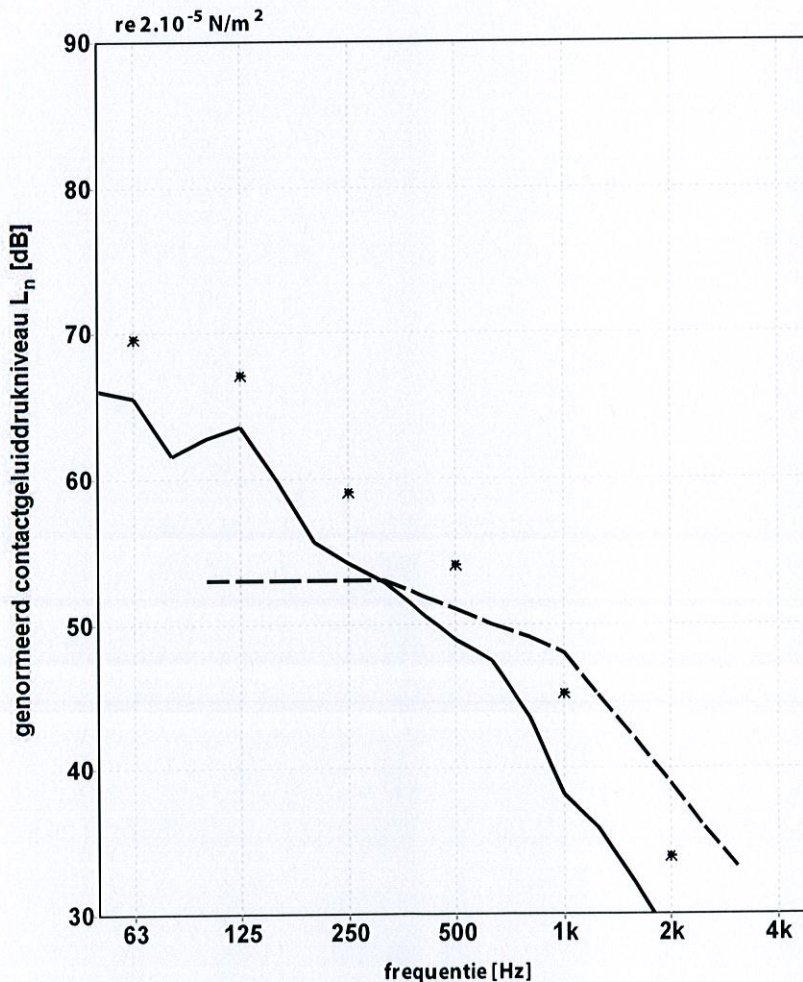
opdrachtgever: Unifloor Underlay Systems

onderzochte constructie: #8

- 1; vuren houten balken 60x195 mm; hoh 600 mm
- 2; 18 mm underlayment
- 3; 100 mm glaswol met alufolie aan plafondzijde; ca. 14 kg/m³
- 4; regels 22x48 mm; hoh 400 mm
- 5; veerregels
- 6; 2x 12,5 mm fermacell; ca. 29,0 kg/m²(2-laags)
- 7; 25 mm Redupanel, 2 mm onderplaat
- 8; 30 mm Ecopearls



— 1/3 oct.
* 1/1 oct.
- - - ref. curve (ISO 717)



volume meetruimte: 115 m³

oppervlakte vloer: 16 m²

gemeten in:
Peutz Laboratorium voor Akoestiek

signaal: hamerapparaat

bandbreedte: 1/3 octaaf

$A_0 = 10,0 \text{ m}^2$

ISO 717-2:2013
 $L_{n,w}(C_i) = 51(2) \text{ dB}$

NEN 5079:1990
 $I_{co,lab} = +7 \text{ dB}$

	63	125	250	500	1k	2k	4k
1/3 oct.	66,1 65,6 61,6	62,8 63,6 59,8	55,6 54,2 52,8	50,8 48,9 47,5	43,5 38,2 36,0	32,1 28,2 24,0	21,9 16,6 15,1
1/1 oct.	69,6	67,1	59,1	54,0	45,2	34,0	23,7 dB

publicatie is slechts toegestaan in de vorm van dit gehele blad

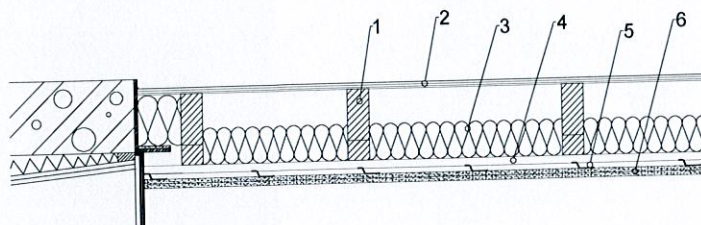
Mook, 17-04-2014

GENORMEERD CONTACTGELUIDNIVEAU L_n VAN EEN VLOER CONFORM ISO 10140-3:2010

opdrachtgever: Unifloor Underlay Systems

onderzochte constructie: #2; basisvloer met plafond

- 1; vuren houten balken 60x195 mm; hoh 600 mm
- 2; 18 mm underlayment
- 3; 100 mm glaswol met alufolie aan plafondzijde; ca. 14 kg/m³
- 4; regels 22x48 mm; hoh 400 mm
- 5; veerregels
- 6; 2x 12,5 mm fermacell; ca. 29,0 kg/m²(2-laags)



— 1/3 oct.
* 1/1 oct.
- - - ref. curve (ISO 717)

volume meetruimte: 115 m³

oppervlakte vloer: 16 m²

gemeten in:
Peutz Laboratorium voor Akoestiek

signaal: hamerapparaat

bandbreedte: 1/3 octaaf

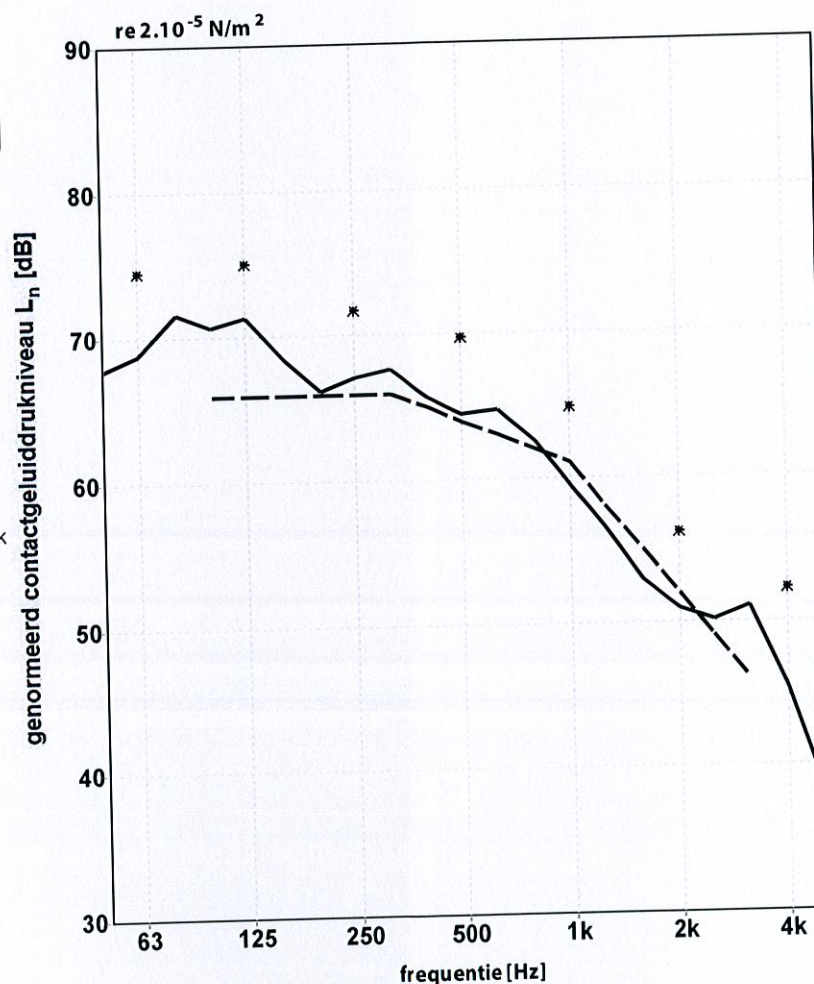
$A_0 = 10,0 \text{ m}^2$

ISO 717-2:2013

$L_{n,w}(C_1) = 64(-1) \text{ dB}$

NEN 5079:1990

$l_{co,lab} = -4 \text{ dB}$



	63	125	250	500	1k	2k	4k
1/3 oct.	67,8	70,7	66,2	65,7	62,5	52,8	51,0
	68,9	71,3	67,1	64,5	59,5	50,9	45,3
	71,6	68,4	67,7	64,7	56,5	50,1	38,5
1/1 oct.	74,5	75,1	71,8	69,8	64,9	56,2	52,2
							dB

publicatie is slechts toegestaan in de vorm van dit gehele blad

Mook, 16-04-2014

Insulat versie 3.14 mode 8. PM: RA. bestandsnaam: a2732 R#:77.79.81.83.85. T#:59-70 Ch:1 ##:92